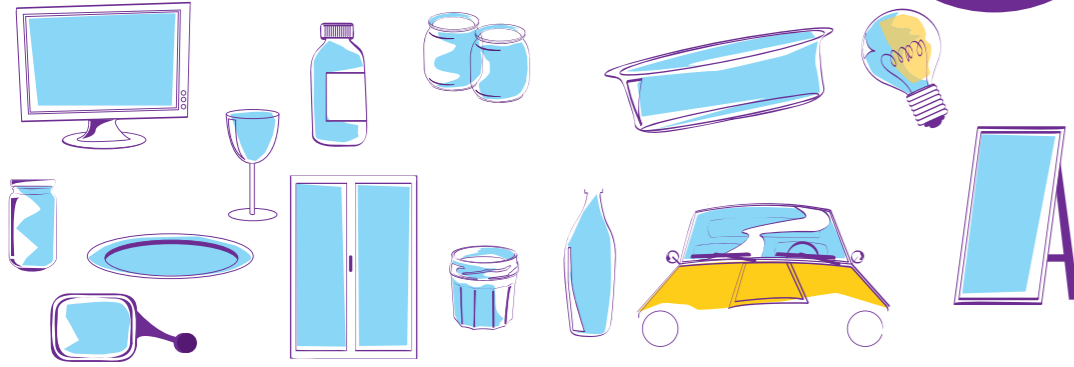


PAS DE MÉLANGE!

Tous ces objets sont en verre... mais tous ne doivent pas être déposés dans les bacs ou les conteneurs à verre. Barre les intrus avec Lucas.



LE DÉFI DU VERRE

Avec Jam's, teste tes connaissances !
Note d'abord tes réponses, puis interroge tes parents et note leurs réponses.



QUESTIONS	TOI	TES PARENTS
1 Un déchet recyclable est un déchet dont on réutilise le matériau pour fabriquer un nouveau produit.	<input type="radio"/> Vrai <input type="radio"/> Faux	<input type="radio"/> Vrai <input type="radio"/> Faux
2 Tous les objets en verre peuvent être déposés dans les bacs ou les conteneurs à verre.	<input type="radio"/> Vrai <input type="radio"/> Faux	<input type="radio"/> Vrai <input type="radio"/> Faux
3 Comment s'appelle le verre nettoyé utilisé pour fabriquer du verre recyclé ?	a - le calcin b - le calcium c - le calcaire	a - le calcin b - le calcium c - le calcaire
4 Combien de fois peut-on recycler un emballage en verre ?	a - 3 fois b - 10 fois c - indéfiniment	a - 3 fois b - 10 fois c - indéfiniment
5 A quelle température chauffe-t-on le calcin pour en faire de la pâte de verre ?	a - 100°C b - 1 500°C c - 10 000°C	a - 100°C b - 1 500°C c - 10 000°C
6 En France, 6 bouteilles en verre sur 10 sont recyclées.	<input type="radio"/> Vrai <input type="radio"/> Faux	<input type="radio"/> Vrai <input type="radio"/> Faux
7 Reconnaît-on une bouteille recyclée d'une bouteille fabriquée uniquement à partir de matières premières naturelles ?	<input type="radio"/> Oui <input type="radio"/> Non	<input type="radio"/> Oui <input type="radio"/> Non

Solutions des jeux



Page 6 => 1 Vrai - 2 Faux - 3 a - 4 c - 5 b - 6 Vrai - 7 Non



Casse tête
Chloé : An - Bas - La - Je : Le verre d'emballage

Page 5 => Les emballages qui peuvent être déposés dans les bacs ou les conteneurs à verre sont : la bouteille, le pot de confiture, les pots de yaourt, le flacon, le bocal.
Page 4 => UPTMIQDVSFEERBC = UTILISER • TNROIDEGRA = TRIER • CZOYVIMBCEACRACIZAWYIFSPERGQ = COMMERCIALISER • CVDLZYKCKGTHEARX = COLLECTER • RNEFCFPCWCMQJESRA = RECYCLER • EPMOBAORURUYTHZHVZVJDISEZRY = EMBOUTILLER • TWRPALIBTUEKRG = TRIER
Page 3 => 1 - La couleur de la poche de la sacoche de Tom 2 - La flèche sur le soc 3 - La fenêtre de la maison 4 - La cheminée de la maison 5 - La couleur du four 6 - Les bouteilles dans le conteneur 7 - La couleur de la main du conteneur 8 - La couleur de la bouteille qui sort du conteneur 9 - L'étiquette sur le carton 10 - La branche de l'arbre
Page 2 => Phrase = Le verre se recycle à l'infini!

DIS, COMMENT ON FAIT DU VERRE ?

6



Verre Avenir - Juin 2011 - Conception Masyli - Tous droits réservés - Impression libellée Imprimé sur papier PEFC

Découvre-le en jouant avec

Chloé, Victor, Tom, Lucas & Jam's

Plus de jeux et plein d'infos sur www.verre-avenir.fr/juniors



5

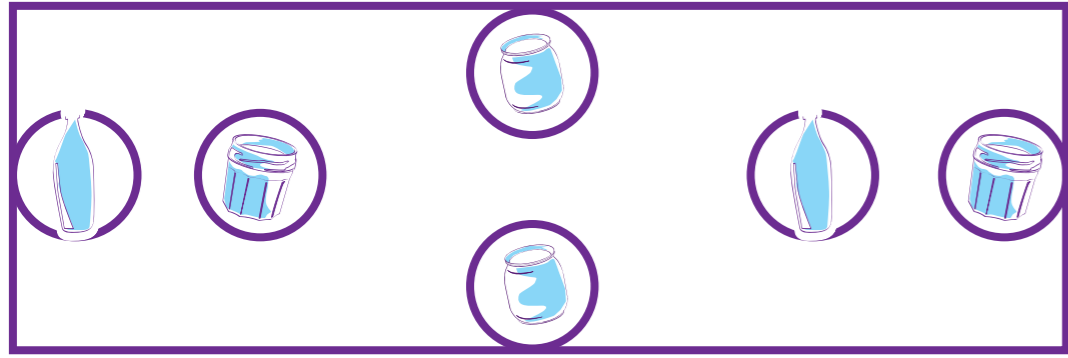
Charade

- Mon premier a 365 jours.
- Mon second est le contraire de haut.
- Mon troisième est une note de musique.
- Mon quatrième est le pronom personnel de la première personne du singulier.
- Mon tout désigne le verre que l'on peut déposer dans les bacs et les conteneurs à verre.

Le verre d' _____

Casse-tête

Relie par des traits les paires d'objets, sans croiser les traits et sans sortir du cadre



LE VERRE EN QUELQUES MOTS

Retrouve les mots de la liste dans la grille.
Chaque lettre n'est utilisée qu'une seule fois.

D	E	C	H	E	T	F	O	U	R	S	V	R
T	R	I	E	R	S	O	U	D	E	A	B	E
C	H	L	O	E	B	O	C	A	L	B	A	U
V	I	C	T	O	R	J	A	M	S	L	C	T
C	B	O	U	T	E	I	L	L	E	E	E	I
S	O	C	C	N	R	C	T	Q	I	M	C	L
E	D	N	C	A	Y	E	U	O	B	I	A	I
L	U	L	T	C	L	A	C	A	M	F	L	S
E	R	V	L	E	L	C	L	Y	U	N	C	E
C	A	E	E	I	N	L	A	S	C	E	I	R
T	B	F	T	R	A	E	I	I	P	L	N	E
I	L	E	E	G	R	O	U	R	R	O	E	Y
F	E	I	E	R	N	E	R	R	E	E	T	R

- | | | |
|-----------|---------------------------|----------|
| BAC | DURABLE | SABLE |
| BOCAL | EMBALLAGE | SÉLECTIF |
| BOUEILLE | FOUR | SOUDE |
| CALCAIRE | FUSION | TOM |
| CALCIN | JAM'S (sans l'apostrophe) | TRIER |
| CHLOÉ | POT | VERRE |
| CONTENEUR | QUALITÉ | VICTOR |
| CYCLE | RECYCLER | |
| DÉCHET | RÉUTILISER | |

Il reste 18 lettres dans la grille. Remets-les dans l'ordre pour aider Chloé à décoder la phrase.

LE _ _ _ _ _ SE _ _ _ _ _ À L' _ _ _ _ _

TRIER POUR RECYCLER

Aide Victor à retrouver les 10 différences entre ces deux dessins. Entoure-les sur le deuxième dessin.



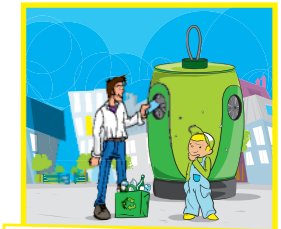
RECYCLAGE À L'INFINI

Avec les emballages en verre, on fabrique de nouveaux emballages en verre. Et on peut répéter cette opération à l'infini. Aide Tom à retrouver les étapes du recyclage du verre, en décodant les verbes.

Code : RBETCOYPCMLSAJGTER = RECYCLAGE



UPTMIQLDIVSFEBC



TNROIDEGRA

3



CZOVMIIMBECRACLIZAWLYIFSPEQRG

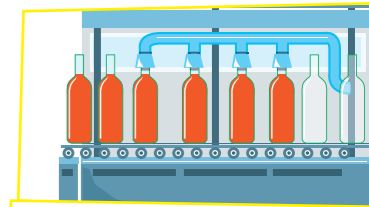


CVODLZYKCGTHEARX

4



RNEFCPYWCMLQESRA



EPMQBAORUYTHEZIVLDLSEZRV



TWRPALIBTUEKRG